

19th DERM 26th SINCE ACTE



DERM ACTE

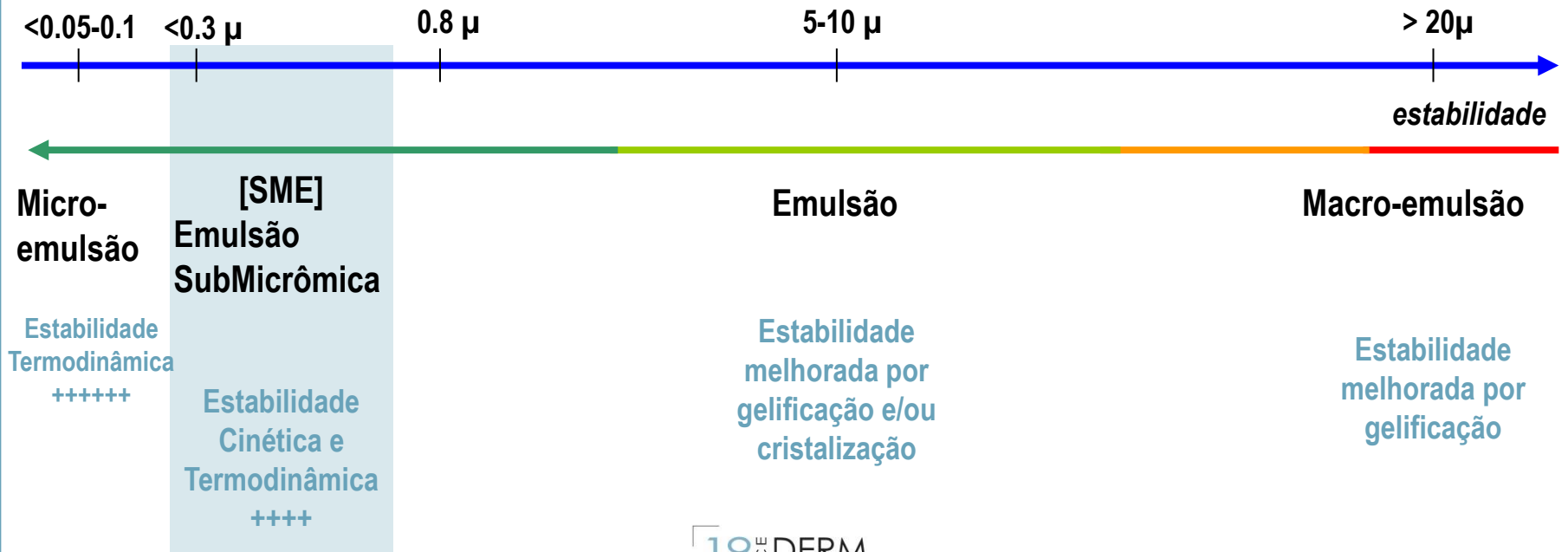
- Criação da Derm Acte em 2009
- “Ação na pele”
- Cuidados dermocosméticos
- O encontro de dois mundos: **medicina estética** e **cosmética**
- Como alternativa e complementar nos procedimentos médicos estéticos
- Alta performance: método de assimilação de ingredientes ativos na pele.
- Formulado com ingrediente ativo ultra-poderoso

INOVAÇÃO CIENTÍFICA:

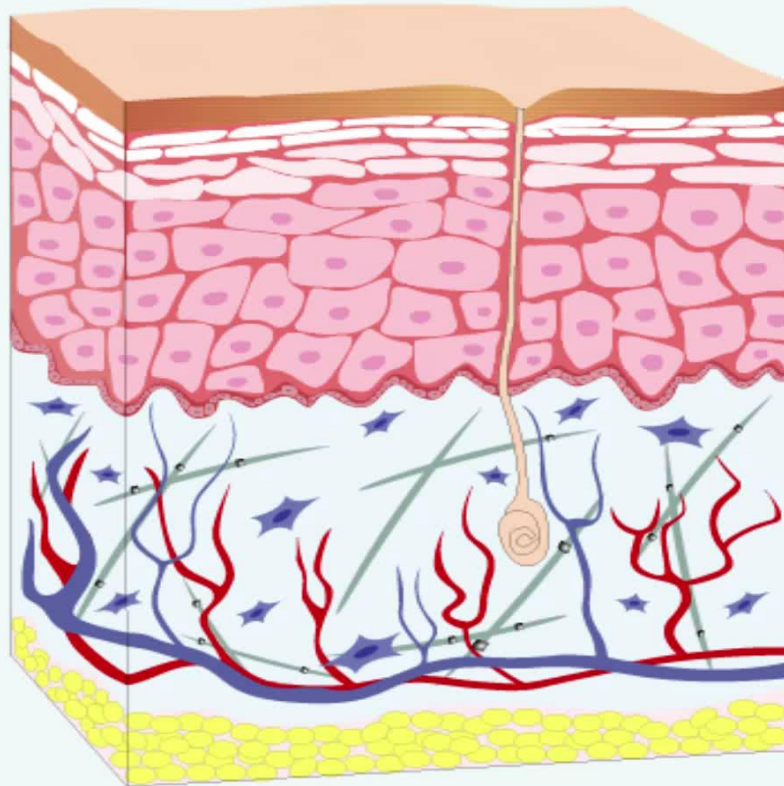
Tecnologia de Emulsão SubMicrônica [SME]

- **Processo exclusivo desenvolvido pelo laboratório DERM ACTE.**
- **A Emulsão SubMicrônica encapsulada** permite que os ingredientes ativos penetrem ainda mais rápido e profundamente e, assim, garantem uma difusão ideal para o coração das células para maior eficácia.
- Uma sensação de conforto e garantia de ótima penetração dos ingredientes ativos. Essa tecnologia permite desenvolver texturas muito finas sem comprometer a eficácia da fórmula.

Os sistemas de dispersão em cosmetologia



[SME] TECHNOLOGY



Nossa Diferença

Emulsão com Tecnologia SubMicrônica [SME]

- Os ingredientes ativos penetram mais rápida e profundamente
- Promove e aumenta a difusão celular e a biodisponibilidade dos ingredientes ativos
- Perfeitamente absorvido pela pele
- Difusão otimizada dos ingredientes ativos no coração das células

>>> MAIOR EFICÁCIA

Esta tecnologia permite desenvolver texturas muito finas sem comprometer a eficácia da fórmula. Uma sensação de conforto e a garantia de uma ótima penetração dos ingredientes ativos.

Manchas pigmentares

A hiperpigmentação resulta de uma superprodução de melanina em certas áreas da pele.

Manifesta-se pelo aparecimento de manchas escuras na pele, do castanho claro ao castanho escuro e de diferentes tamanhos e formas.

Quem?

- Afeta 40% das mulheres
- 90% da população mundial
- Todos os tipos e cores de pele
- Todas as idades

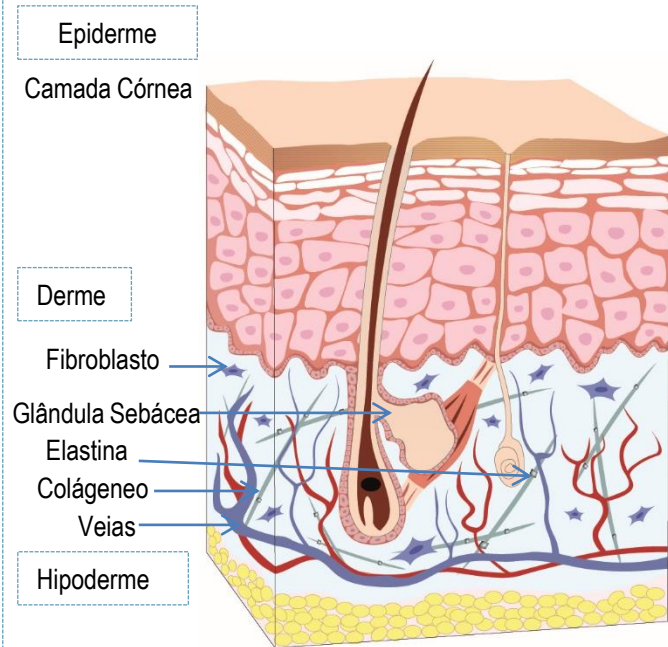
Manchas pigmentares

Os diferentes tipos de hiperpigmentação:

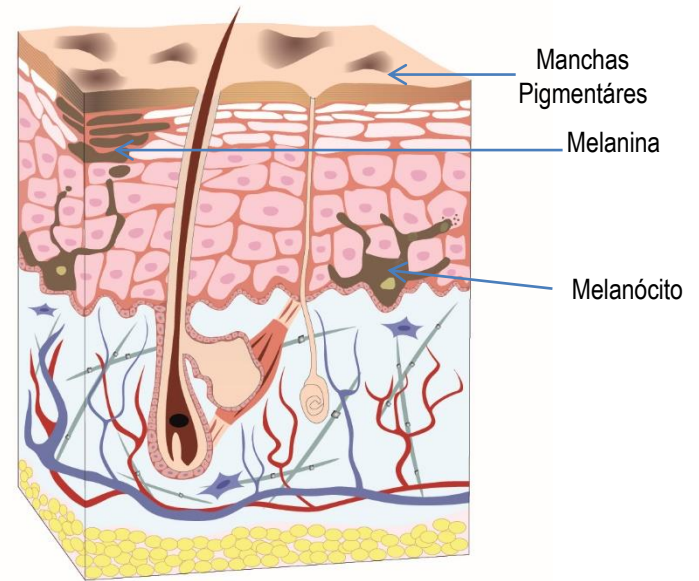
- **Manchas de envelhecimento:** causadas pela exposição solar, aparecem principalmente em partes do corpo frequentemente expostas (rosto, mãos, braços).
- **Melasma** frequentemente chamado de “pano” ou cloasma, afeta algumas mulheres durante a gravidez resultante de alterações hormonais ocorridas durante esse período e/ou uso de determinados medicamentos.
- **Problemas de acne:** os vestígios persistem mesmo depois de tratado porque podem deixar marcas, manchas e cicatrizes na pele.
- **Fotossensibilidade:** Produtos químicos ingeridos ou aplicados na pele podem causar reações induzidas pelo sol, gerando manchas de pigmentação.

As particularidades da pigmentação da pele

Pele Normal



Pele com manchas pigmentares



Ação despigmentante como um Laser

- Na medicina estética, o Laser é utilizado para tratar marcas de pigmentação graças à sua energia luminosa que capta a melanina da pele.
- Na cosmética são utilizados muitos princípios ativos despigmentantes que:
 - Bloqueiam a síntese de tirosinase (enzima)
 - Estão envolvidos durante todo o processo de pigmentação: antes, durante e depois
 - Previne a transferência de melanina para os queratinócitos
 - Bloqueia o transporte de melanina para a epiderme

INGREDIENTES ATIVOS COMUNS



INGREDIENTES ATIVOS COMUNS

ÁCIDO TRANEXÂMICO

O **ácido tranexâmico** atua como um agente despigmentante que previne a melanogênese.

Derivado sintético da Lisina, um aminoácido essencial, utilizado na medicina por suas propriedades anti-inflamatórias e anti-hemorragicas.

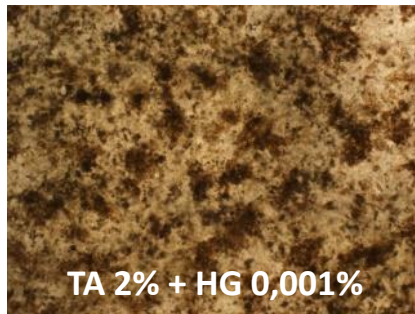
A lisina também participa da formação do colágeno em colaboração com a vitamina C.

- Previne a síntese de nova melanina em áreas hiperpigmentadas
- Retarda os processos inflamatórios
- Uniformiza o tom da pele
- Reduz a aparência de manchas pigmentares, incluindo as mais teimosas
- Melhora o aspecto geral da pele

ESTUDO CLÍNICO: ÁCIDO TRANEXÂMICO

Exames laboratoriais ex-vivo

Na pele humana 3D



- Inibe a síntese de melanina
- Otimiza o potencial de outros ativos clareadores
- Melhora o aspecto da pele

Ácido tranexâmico Melhora o aspecto da pele

Aplicação duas vezes ao dia de um creme contendo 2% de Ácido Tranexâmico por 3 meses.



INGREDIENTES ATIVOS COMUNS

NIACINAMIDA – *Vitamina B3*

- Unifica a pele
- Ajuda a estimular a síntese de colágeno
- Melhora a função de barreira da pele
- Acalma e alivia a vermelhidão.

Resultado: reduz significativamente o aparecimento de manchas escuras

BARREIRA CUTÂNEA REFORÇADA

Estudo clínico: Aplicação duas vezes ao dia de um creme contendo 2% de Niacinamida por 1 mês em 12 mulheres.

+34%

Aumento do nível de ceramidas na camada córnea

+67%

Aumento do nível de ácidos graxos na camada córnea

ESTUDO CLÍNICO: NIACINAMIDA – *Vitamina B3*

Molécula confiável e eficiente para uniformizar a pele

Aplicação duas vezes ao dia de um creme contendo 5% de Niacinamida por 2 meses.



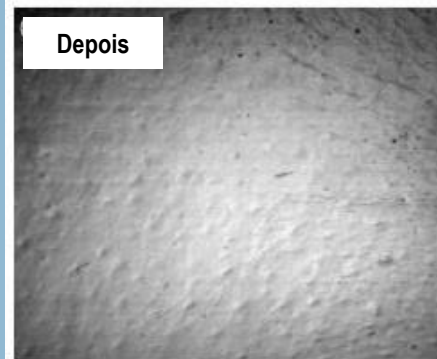
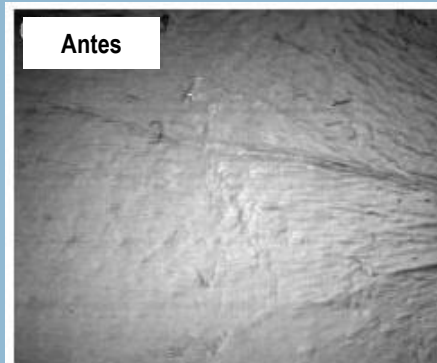
Antes



Após 8 semanas

A niacinamida melhora a aparência de linhas profundas e finas

Aplicação duas vezes ao dia de um creme contendo 4% de Niacinamida por 2 meses.



SÉRUM CORRECTEUR UNIFIANT



SÉRUM CORRECTEUR UNIFIANT

Como um tratamento a Laser

ÁCIDO TRANEXÂMICO

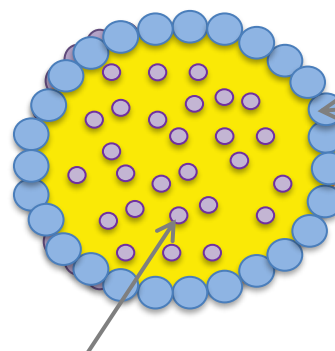
- Uniformiza a pele
- Reduz o aparecimento de manchas pigmentares, mesmo as mais teimosas

GLUCONATO DE ZINCO

- Purifica
- Previne o aparecimento de imperfeições cutâneas

NIACINAMIDA

- Uniformiza a pele, suaviza e acalma a vermelhidão
- Ajuda a estimular a síntese de colágeno



Vitamina E

Ácido tranexâmico

Niacinamida

Gluconato de zinco

Água original de limão

Água floral de hamamélis

Ref : 8090

- Antienvelhecimento global
- Manchas pigmentares são reduzidas

Tipo óleo/água [SME]. Os ingredientes ativos lipofílicos são « encapsulados » no SME; ingredientes ativos hidrofílicos são fixados na interface de micelas SME

SÉRUM CORRECTEUR UNIFIANT

ATUA EM TODOS OS TIPOS DE MANCHAS PIGMENTARES

ÁCIDO TRANEXÂMICO

GLUCONATO DE ZINCO

NIACINAMIDA

- UNIFORMIZA A PELE
- REDUZ AS MANCHAS ESCURAS
- PROTEGE FAS AGRESSÕES EXTERNAS
- ESTIMULA A SÍNTESE DO COLÁGENO
- AÇÃO MATIFICANTE



GLUCONATO DE ZINCO

AMIDO DE MILHO + DERIVADO DE ZINCO
(oligoelemento essencial para um funcionamento óptimo da pele)

- Desempenha um papel importante na pele: é **necessário para a divisão celular, para o crescimento e regeneração dos tecidos**
- **Previne o aparecimento de manchas na pele** (que podem causar manchas de pigmentação)
- Inibe a enzima 5 α -redutase, que aderem aos receptores localizados nas glândulas sebáceas e criam a produção de sebo
- Retarda a hiperseborreia, ação reguladora do sebo
- **Ação calmante e antioxidante**

Resultados: poros fechados, pele purificada e suavizada

CRÈME UNIFIANTE ILLUMINATRICE



CRÈME UNIFIANTE ILLUMINATRICE

REVELA UMA PELE LUMINOSA

ÁCIDO TRANEXÂMICO

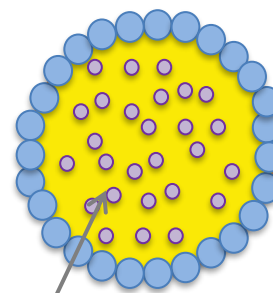
- Uniformiza a pele
- Reduz o aparecimento de manchas pigmentares, mesmo as mais teimosas

EXTRATO DE ALÇAÇUZ

- Reduz as manchas pigmentares
- Inibe a enzima tirosinase (produção de melanina)

ÁGUA ORIGINAL DE LIMÃO

- Propriedades queratolíticas e esfoliantes
- Ação iluminadora e hidratante para uma pele uniforme



Vitamina E

Extrato de Alcaçuz

Ácido Tranexâmico

Niacinamida

Água original de Limão

Complexo hidratante de origem vegetal

Ref : 8380

- Antienvelhecimento global, a pele fica unificada e radiante

Tipo óleo/água [SME]. Os ingredientes ativos lipofílicos são “encapsulados” na SME; ingredientes ativos hidrofílicos são fixados na interface de micelas SME

CRÈME UNIFIANTE ILLUMINATRICE

REVELA UMA PELE LUMINOSA

ÁCIDO TRANEXÂMICO

EXTRATO DE ALÇAÇUZ

ÁGUA ORIGINAL DE LIMÃO

- REDUZ INTENSAMENTE AS MANCHAS ESCURAS
- DIMINUI O TAMANHO DAS MANCHAS ESCURAS
- UNIFORMIZA A PELE
- HIDRATA



ÁGUA ORIGINAL DE LIMÃO

100% água de limão natural

Esta água pura é obtida diretamente da fruta. Contém oligoelementos, sais minerais e óleos essenciais. Esta água de frutas tem **perfeita afinidade** com a pele **reduz significativamente a atividade da tirosinase**, uniformiza e realça a pele.

Suas características e propriedades são múltiplas:

- Extração específica que capta a água preservando sua integridade
- Afinidade perfeita com a pele (superior à da água destilada)
- 100% água de constituição vegetal
- Sem conservantes

Resultados: aclareador e pele uniforme



TESTE CLÍNICO - *sob controle dermatológico*



Testes clínicos

Realizado pelo Laboratório DermScan com pontuação das manchas por um dermatologista (intensidade, cor, nitidez, tamanho)

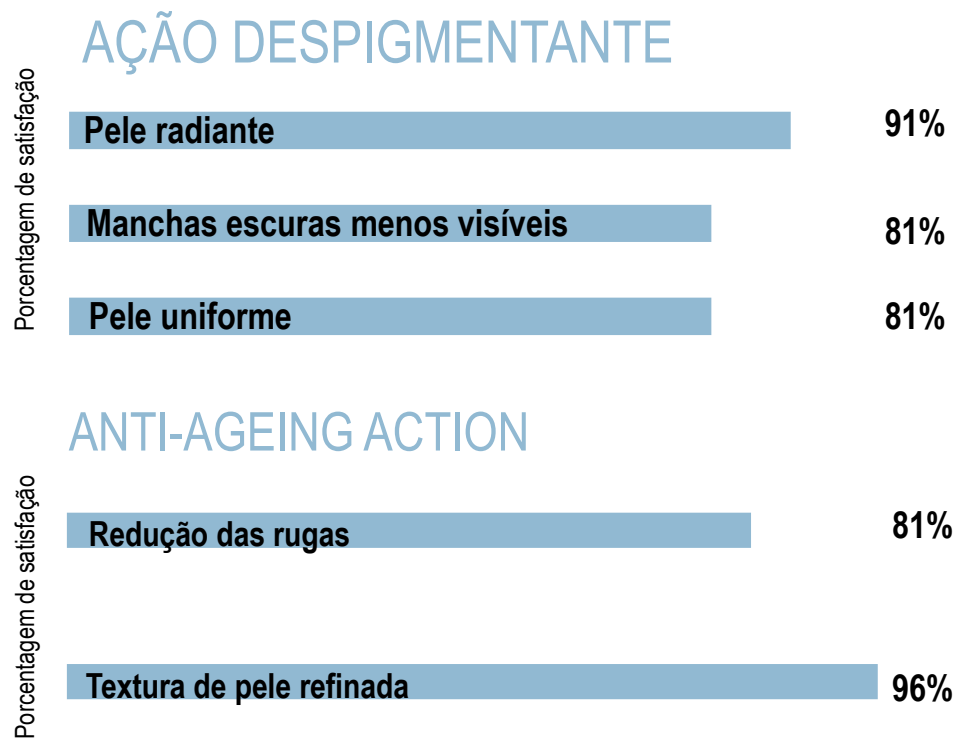
- 42% Tom de pele irregular

- 38% Intensidade da mancha

Teste realizado por 56 dias em 21 mulheres.

Aplicação duas vezes ao dia do Sérum Correcteur Unifiant combinado com o Crème Unifiante Illuminatrice

TESTE DE CONSUMO - *sob controle dermatológico*



Teste realizado por 56 dias em 21 mulheres.

Aplicação duas vezes ao dia do Sérums Correcteur Unifiant combinado com o Crème Unifiante Illuminatrice

A PROTEÇÃO



WHITE
19 SINCE DERM
26 ACTE

UV ÉCRAN WHITE 365 JOURS
FPS 50
UVA/UVB/PA++++
ÉCLAIRCISSANT
ANTI-POLLUTION

365 WHITE UV SCREEN
SPF 50
UVA/UVB/PA++++
BRIGHTENING
ANTI-POLLUTION

19 SINCE DERM
26 ACTE

UV ÉCRAN 365 JOURS
FPS 50
UVA/UVB/PA++++
ANTI-POLLUTION

365 UV SCREEN
SPF 50
UVA/UVB/PA++++
ANTI-POLLUTION

UV ÉCRAN WHITE 365 JOURS

Um escudo urbano que protege por fora e despolui por dentro

COMPLEX WHITE³

- Inibe a tirosinase e a proliferação de melanócitos
- Inibe a transferência de melanina para os queratinócitos.
- Retarda a melanogênese

ANTI-POLUIÇÃO

ANTI-AGEING

DESPIGMENTANTE



ANTI-UVB FPS 50

ANTI-UVA PA ++++

ANTI-RADICAIS LIVRES

HIDRATANTE DE ORIGEM VEGETAL

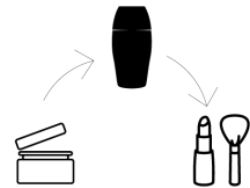
- Mantém a hidratação ideal

EXTRATO DE MELÃO VETORIZADO

- Protege as células do stress oxidativo
- Captura o excesso de radicais livres

SOFT-TOUCH COMPLEX

- Absorve o excesso de sebo
- Efeito matificante



UV ÉCRAN 365 JOURS

Proteção solar + antipoluição sem o COMPLEX WHITE³



MAIS PRODUTOS



GEL NETTOYANT ÉCLAIRCISSANT



WHITE
19 SINCE
26 DERM
SINCE
ACTE

GEL NETTOYANT ÉCLAIRCISSANT



Ref : 8310

VITAMINA C

- Inibe o processo de pigmentação
- Protege as células e o DNA contra os danos causados pelos raios UV
- Combate aos radicais livres
- Retarda a oxidação
- Melhora a produção de fibras de colágeno

EXTRATO DE ALÇAÇUZ

- Acalma e inibe a atividade da tirosinase.
- Protege a pele das agressões externas graças às suas propriedades antioxidantes
- Combate o aparecimento de manchas de pigmentação, atuando no processo responsável pelo seu aparecimento

Sem sabão, limpa suavemente e remove as impurezas e a maquiagem. Ilumina a pele.

Ideal para peles com manchas senis e irregulares.

- A pele unificada recupera brilho e a radiância.

LOTION TONIQUE ÉCLAIRCISSANTE



19 DERM
26 SINCE
ACTE

LOTION TONIQUE ÉCLAIRCISSANTE



Ref : 8320

VITAMINA C

- Inibe o processo de pigmentação
- Protege as células e o DNA contra os danos causados pelos raios UV
- Combate aos radicais livres
- Retarda a oxidação
- Melhora a produção de fibras de colágeno

EXTRATO DE ALÇAÇUZ

- Acalma e inibe a atividade da tirosinase.
- Protege a pele das agressões externas graças às suas propriedades antioxidantes
- Combate o aparecimento de manchas de pigmentação, atuando no processo responsável pelo seu aparecimento

Sem coloração. Aperfeiçoa a limpeza e ilumina a pele após a remoção da maquiagem.

Ideal para peles com manchas senis e irregulares.

- A pele unificada recupera brilho e a radiância.

PRÉ-SÉRUM HYDRATANT ÉCLAIRCISSANT



19th DERM
26th SIZ ACTE

PRÉ-SÉRUM HYDRATANT ÉCLAIRCISSANT



Ref : 8370

ÁCIDO HIALURÔNICO DE ALTO PESO MOLECULAR

- Hidrata
- Preenche a pele (ação antirrugas)

COMPLEX WHITE³

- Inibe a tirosinase e a proliferação de melanócitos
- Inibe a transferência de melanina para os queratinócitos.
- Retarda a melanogênese

HIDRATANTE DE ORIGEM VEGETAL

- Mantém a hidratação ideal

Fluido como a água mas concentrado como um sérum, este tratamento hidrata intensamente e confere frescura e conforto à pele. Assim, otimiza a eficácia dos seguintes tratamentos. Graças ao Complexo White³, este pré-sérum previne o aparecimento de manchas, uniformiza e ilumina a pele. Ideal para: Peles com manchas senis e irregular.

- **+67%** de hidratação imediata
- Macia e radiante, a pele fica lisa e unificada.

19th DERM 26th SINCE ACTE



TRATAMENTO PROFISSIONAL



SOIN EXPERT ÉCLAIRCISSANT & CORRECTEUR DE TEINT



académie
PARIS
scientifique de beauté
PROFESSIONNEL

SOIN EXPERT ÉCLAIRCISSANT & CORRECTEUR DE TEINT

BRIGHTENING & COMPLEXION CORRECTOR
EXPERT TREATMENT

HYPER-PIGMENTATION
HYPERPIGMENTATION

SOIN UNIDOSE
ONE DOSE TREATMENT

CONTIENT :		THIS BOX CONTAINS:
ÉCLAIRCISSANTE	4 ML e 0.13 FL. OZ	• 1 BRIGHTENING SCRUB
A VITAMINE C	3 G e NET WT. 0.1 OZ	• 1 MODELLING BALM WITH VITAMIN C
ÉCLAIRCISSANT	9 ML e 0.30 FL. OZ	• 1 BRIGHTENING BALM
ÉCLAIRCISSANTE	1 ML e 0.03 FL. OZ	• 1 BRIGHTENING RADIANCE FINAL TOUCH

SOIN EXPERT ÉCLAIRCISSANT & CORRECTEUR DE TEINT

Para quem?

Pele com textura irregular, manchas, opacidade, marcas, áreas com vermelhidão

- Reduz manchas de pigmentação
- Ilumina e torna a pele mais radiante
- Hidrata
- Combate os sinais de envelhecimento

- A pele fica visivelmente mais luminosa e uniforme.
- A pele fica mais radiante e parece mais jovem

SOIN EXPERT ÉCLAIRCISSANT & CORRECTEUR DE TEINT

INGREDIENTES ATIVOS

Fase 1 Pâte de Gommage éclaircissante

Fase 2 Baume de Modelage à la Vitamine C

- **Vitamina C (derivative):**

- Inibe o processo de pigmentação
- Protege as células e o DNA contra os danos causados pelos raios UV
- Combate aos radicais livres
- Retarda a oxidação
- Melhora a produção de fibras de colágeno

- **Extrato de alcaçuz:**

- Acalma e inibe a atividade da tirosinase.
- Protege a pele das agressões externas graças às suas propriedades antioxidantes
- Combate o aparecimento de manchas de pigmentação, atuando no processo responsável pelo seu aparecimento

SOIN EXPERT ÉCLAIRCISSANT & CORRECTEUR DE TEINT

INGREDIENTES ATIVOS

Fase 3 Brightening Mask

- **Complexo iluminador:**
 - Combinação de princípios ativos que atuam em diversas etapas do processo de melanogênese.
 - Inibe o processo de pigmentação.
- **Hidratante de origem vegetal + Extrato de Beterraba:**
 - Limita TEWL, a pele fica mais flexível e hidratada.
 - Combate o envelhecimento da pele
 - Protege as células do estresse ambiental
- **Vitamina E e Derivado do Beta-Glucano:**
 - Estimula o sistema imunológico
 - Aumenta a capacidade de autoproteção da pele
 - Combate aos radicais livres

SOIN EXPERT ÉCLAIRCISSANT & CORRECTEUR DE TEINT

PROTOCOLO DE TRATAMENTO – 1H

Réf.: 753000

LIMPAR &
TONIFICAR

GEL NETTOYANT ÉCLAIRCISSANT
Limpar o rosto
LOTION TONIQUE ÉCLAIRCISSANTE

FASE 1 :
ESFOLIAR

PÂTE DE GOMMAGE ÉCLAIRCISSANTE
*Aplique a pasta em uma camada fina no rosto e pescoço (depois de aquecido na palma da mão).
Esfolie delicadamente com afloramentos. Enxaguar.*

DIAGNOSTICO

Finalize o diagnóstico da pele para estabelecer a prescrição de beleza.

FASE 2 :
MASSAGEM

BAUME DE MODELAGE À LA VITAMINE C
*Aplique suavemente o bálsamo no rosto, pescoço e decote. Molhe as mãos com água morna e comece a modelar
(o pó se dissolve na continuação da massagem).*

FASE 3 :
TRATAMENTO

MASQUE BLANC ÉCLAIRCISSANT
*Aplique a máscara com um pincel no rosto, pescoço e decote. Deixe agir por 15 a 20 minutos. Emulsione a máscara com
afloramentos com as mãos molhadas e depois enxágue com luvas quentes e molhadas. Seque a pele. Tonifique.*

FASE 4 :
FINALIZAR

TOUCHE ÉCLAT ÉCLAIRCISSANTE

TRATAR &
PROTEGER

CONTORNO DE OLHOS *(conforme o diagnóstico).*
CRÈME HYDRATANTE ÉCLAIRCISSANTE
UV ÉCRAN 365 JOURS SPF 50 *(agitar antes de aplicar).*

Preencha a prescrição de beleza.

19th DERM 26th SINCE ACTE

19th DERM
26th SINCE ACTE

PRÉ-SÉRUM
HYDRATANT ÉCLAIRCISSANT
ACIDE HYALURONIQUE
HAUT PIDS MOLECULAIRE
COMPLEXE WHITE³

BRIGHTENING HYDRATING
FIRST-CARE SERUM
HIGH MOLECULAR WEIGHT
HYALURONIC ACID
WHITE³ COMPLEX

WHITE
19th DERM
26th SINCE ACTE

LOTION TONIQUE
ÉCLAIRCISSANTE
VITAMINE C
& EXTRAIT DE RÉGLISSE

BRIGHTENING
TONER
VITAMIN C
& LIQUORICE EXTRACT

19th DERM
26th SINCE ACTE

SÉRUM CORRECTEUR
UNIFIANT
ACIDE TRANEXAMIQUE
NIACINAMIDE
& GLUCONATE DE ZINC

EVEN COMPLEXION
CORRECTOR SERUM
TRANEXAMIC ACID
NIACINAMIDE
& ZINC GLUCONATE

30 ML 1 FL. OZ.

WHITE
19th DERM
26th SINCE ACTE

UV ÉCRAN WHITE 365 JOURS
FPS 50
UVA/UVB/PA++++
ÉCLAIRCISSANT
ANTI-POLLUTION

365 WHITE UV SCREEN
SPF 50
UVA/UVB/PA++++
BRIGHTENING
ANTI-POLLUTION

WHITE
19th DERM
26th SINCE ACTE

CRÈME UNIFIANTE ILLUMINATRICE
ACIDE TRANEXAMIQUE
EXTRAIT DE RÉGLISSE

EVEN COMPLEXION ILLUMINATING CREAM
TRANEXAMIC ACID
LICORICE EXTRACT

WHITE
19th DERM
26th SINCE ACTE

GEL NETOYANT
ÉCLAIRCISSANT
VITAMINE C
& EXTRAIT DE RÉGLISSE

BRIGHTENING
CLEANSING GEL
VITAMIN C
& LIQUORICE EXTRACT